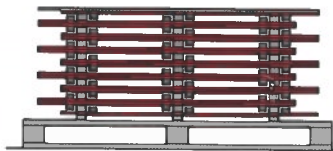


VANCA[®]

GLOBAL EXTERIOR

STOCKAGE

Horizontale stockage met boven en onder een dekplaat op een vlakke ondergrond in een droge afgesloten ruimte op kamertemperatuur met normale, stabiele klimatologische en hygrometrische omstandigheden.

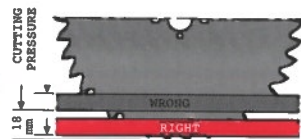
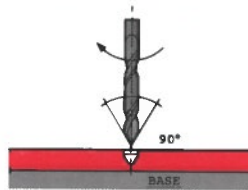


Platen met beschermingsfolie niet blootstellen aan warmte of direct zonlicht om moeilijk verwijderen van folie + lijm te verhinderen. Folie aan beide kanten te verwijderen op hetzelfde ogenblik en maximaal 3 maanden na levering.

VERWERKING

GLOBAL EXTERIOR platen dienen verticaal gelift te worden en niet over elkaar geschoven te worden teneinde beschadigingen (onuitwisbare krassen) te vermijden.

Verzagen, frezen en boren met behulp van aangepaste hardmetalen werktuigen. Bij het verzagen rekening houden met de verhouding tussen het aantal tanden, zaagbladsnelheid en doorvoersnelheid. Scherpe kanten schuren en frezen.

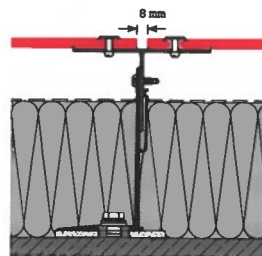


REINIGING

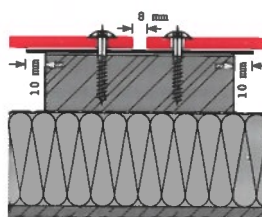
Reinigen van GLOBAL EXTERIOR met warm water en een zachte spons (géén schuurspons!) eventueel met een huishoudelijk zeepproduct evenwel zonder schurende bestanddelen. Nadien zeepresten afspoelen met zuiver water en oppervlakte afdrogen.

PLAATSING

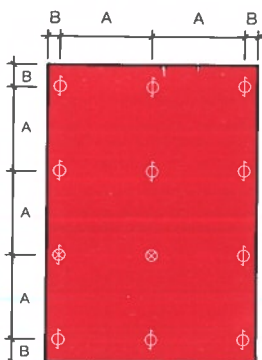
GLOBAL EXTERIOR platen zetten uit bij vochtigheidsopname en krimpen bij vochtigheidsafname. Bij verwerking en plaatsing dient met mogelijke maatverandering van ca. 2mm/m rekening gehouden te worden. Montage met aan alle kanten een voeg van minimaal 8 mm is aanbevolen. Boorgaten 3 mm groter dan de schroef. **Schroeven met platte kop** te centreren in boorgat. Dit alles om dilatatie van de plaat toe te laten.



Metaalconstructie Ossature en metal



Houtconstructie Ossature en bois



Om aan beide zijden identieke hygrometrische omstandigheden te bekomen dient GLOBAL EXTERIOR **geventileerd** gemonteerd te worden. Montage op een **verticale houten of metalen onderconstructie** met een minimale spouw van 30 mm. Onder- en bovenkant van de GLOBAL EXTERIOR dient open te blijven zodat verticaal schouweffect mogelijk is (eventueel tegen ongedierte af te schermen met een metalen gaas).

Max. tussenafstand verticale onderconstructie = 65 cm
 Max. onderlinge schroefafstand = 60cm (A)
 Max. schroefafstand tot zijkant van panelen = minimaal 20 mm, maximaal 80 mm (B)

STOCKAGE

Stockage à l'abri et à plat avec panneau de protection au-dessus et en dessous, sous des conditions climatiques et hygrométriques normales.

Afin d'éviter l'adhésion du film de protection, ne pas exposer les panneaux à la chaleur ni aux rayons du soleil. Film à enlever au même moment sur les deux faces des panneaux dans les 3 mois et en tout cas avant la mise en oeuvre.

USINAGE

GLOBAL EXTERIOR doit être soulevé un par un et pas glissé pour éviter tout dommage sur les faces.

Découpe, fraisage et perçage à l'aide d'outils en metal dur. Lors de la découpe tenir compte du rapport nombre de dents, vitesse de coupe et vitesse d'avance. Casser les angles avec lime fine, papier éméri ou avec rabot électrique.

NETTOYAGE

Nettoyer la surface du GLOBAL EXTERIOR au moyen d'eau chaude et d'une éponge douce (pas abrasive !) éventuellement avec un détergent domestique sans abrasif. Rincer à l'eau claire, essuyer et sécher la surface avec un tissu.

POSE

GLOBAL EXTERIOR se rétracte lorsqu'il perd de l'humidité et s'allonge lorsqu'il absorbe de l'humidité. Lors de l'usinage et la pose il faut tenir compte d'une variation dimensionnelle de ca. 2 mm/m dans les deux sens. Montage avec un joint de dilatation de 8 mm entre les panneaux est impératif. Utiliser uniquement **des vis à tête large inoxydables** (fixation à tête fraisée interdite) recouvrant le trou de perçage avec diamètre = diamètre des vis + 3 mm.

Afin de garantir des conditions hygrométriques identiques des deux côtés il est primordiale de fixer les panneaux **sur une ossature verticale en bois ou metal avec lame d'air ventilée** de minimum 30 mm. Prévoir une ouverture en bas et en haut permettant une bonne ventilation sur toute la hauteur des panneaux. Recouvrir l'ossature avec bande EPDM avant la pose des panneaux.

Entraxe maximale des montants de l'ossature verticale = 65 cm
 Entraxe maximale des points de fixation = 60 cm (A)
 Distance maximale des points de fixation par rapport aux bords des panneaux = minimum 20 mm et maximum 80 mm (B)