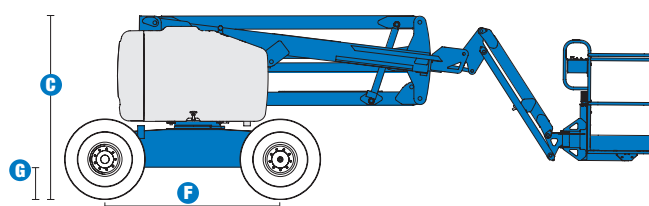
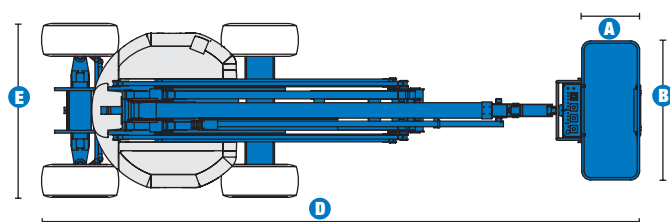


# Spécifications



## MODELE Z™-51/30 J RT

DIMENSIONS	
Hauteur de travail* (max.)	17,62 m
Hauteur plancher (max.)	15,62 m
Portée horizontale (max.)	9,25 m
Hauteur d'articulation (max.)	7,42 m
<b>A</b> Longueur panier	0,76 m
<b>B</b> Largeur du panier	1,83 m
<b>C</b> Hauteur – position repliée	2,16 m
<b>D</b> Longueur – position repliée	7,50 m
<b>E</b> Largeur	2,29 m
<b>F</b> Empattement	2,03 m
<b>G</b> Garde au sol – centre machine	0,39 m

## PRODUCTIVITE

Capacité de charge	227 kg
Rotation du panier	160°
Débattement du panier à l'horizontal	135° (+78° /-57°)
Rotation de tourelle	355° non continue
Déport arrière	zéro
Vitesse de translation – repliée	8 km/h
Vitesse de translation – élevée**	30 cm/s
Aptitude en pente***– 4x4	45 %
Rayon de braquage – intérieur	1,70 m
Rayon de braquage – extérieur	4,50 m
Contrôles	12 V DC Proportionnels
Pneus gonflés mousse	355/55 D625

## MOTORISATION

Moteur	Deutz Diesel D 2011 L03i (3 cylindres) 48 CV (35,8 kw)
Unité d'alimentation auxiliaire	12 V DC
Capacité réservoir hydraulique	90,9 L
Capacité système hydraulique	113,6 L
Capacité réservoir carburant	64,4 L

## EMISSIONS SONORES ET NIVEAU DE VIBRATION

Niveau de pression acoustique (au sol)	86 dBA
Niveau de pression acoustique (au panier)	79 dBA
Vibration	<2,5 m/s <sup>2</sup>

## POIDS\*\*\*\*

CE 4x4 (pneus gonflés mousse)	7 212 kg
-------------------------------	----------

## CONFORMITE AUX NORMES

(et aux standards du pays où la machine est livrée)

EU Machinery Directive 2006/42/EC  
 EU Standard EN280:2001, A2:2009  
 EMC Directive 2004/108/EC EN 61000-6-2, EN 61000-6-4  
 EU Low Voltage Directive 206/95/EC EN 60204-1:2006 EU  
 EU Noise Directive 2000/14/EC EN ISO 3744

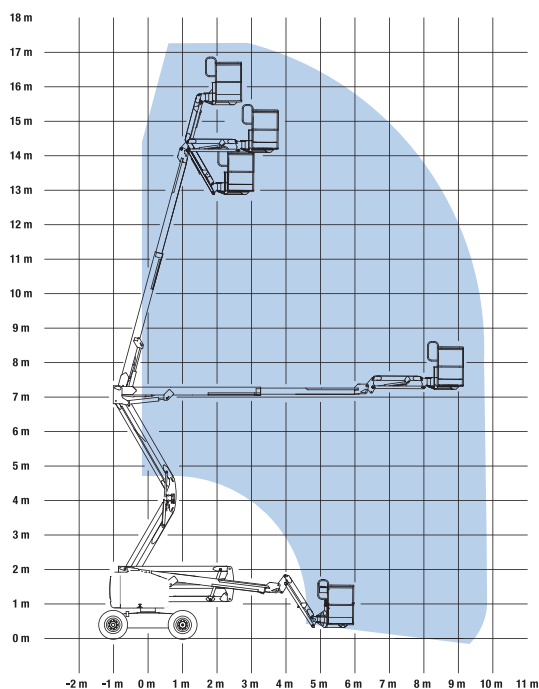
\* Hauteur de travail = Hauteur de plancher + 2 m.

\*\* En position élevée, la nacelle a été conçue pour rouler sur surfaces planes et fermes.

\*\*\* L'aptitude indique la capacité à gravir des pentes. Se référer au Manuel de l'Opérateur pour le degré des pentes autorisé.

\*\*\*\* Le poids varie en fonction des options et des standards des pays où la machine est livrée.

## COURBE DE TRAVAIL Z™-51/30 J RT



## Caractéristiques

**BRAS ARTICULÉ TOUT TERRAIN COMPACT. EXCELLENTE TRACTION SUR TERRAINS ACCIDENTÉS.**

### PANIER

- Panier en acier, entrée à guillotine, de 1,83 m - en standard
- Panier avec portillon - en option

### MOTORISATION

- Moteur Deutz Diesel 48 CV répondant aux normes UE 97/68 - moins d'émission de gaz
- Pompe électrique de secours 12 V DC
- Voyant lumineux de la température / pression huile moteur sur panneaux de contrôle
- Préchauffage moteur Deutz
- Moteur monté sur plateau coulissant

### TRANSLATION

- 4x4 avec essieu oscillant actif
- Traction positive continue

### PNEUS

- Tout terrain gonflés mousse - en standard
- Non marquants tout terrain (gonflés mousse ou air) - en option

### SPECIFICITES

#### Z™-51/30 J RT

- Hauteur de travail de 17,62 m
- Portée horizontale de 9,25 m
- Hauteur d'articulation 7,42 m
- Capacité de charge de 227 kg
- Equipé en standard d'un pendulaire de 1,52 m avec 135° de débattement (78° au dessus et 57° en dessous de l'horizontale)
- Modèle 4x4 en standard avec essieu oscillant actif et pneus tout terrain gonflés mousse
- Commandes de la nacelle entièrement proportionnelles
- Nacelle montée en bout de flèche à mise à niveau automatique
- Système de validation de la translation lorsque la tourelle est orientée
- Conception des bras dit en double parallélogramme
- Déport arrière nul
- Interrupteur de direction intégré au joystick de translation
- Panier à rotation hydraulique 160°
- Tourelle rotative hydraulique à 355° (non continue)
- Pré câblage 220 V dans le panier
- Klaxon
- Alarme de descente
- Alarme de dévers
- Kit alarme de déplacement et feux à éclats
- Compteur horaire
- Système de surcharge répondant à la norme EN 280



### OPTIONS & ACCESSOIRES

- Panier avec portillon
- Grille de protection (mi-hauteur) autour du panier et portillon
- Panier 3 entrées
- Main courante supérieure\*\*
- Prise Air Comprimé
- Alimentation dans le panier (incl. fiche et prise/disjoncteur différentiel sur demande)
- Huile hydraulique biodégradable
- Plateau à outils
- Porte néons\*
- Projecteurs de travail\*
- Protection boîtier de commande

\*Disponible au service pièces détachées

\*\*Non disponible si panier à portillon

### OPTIONS DE MOTEUR

- Jauge de surveillance moteur (pression, température)
- Générateur 3.000 Watt AC
- Silencieux et purificateur d'échappement
- Kit raffinerie (Pare étincelles + valve d'arrêt d'urgence)

### Etats Unis

18340 NE 76th Street  
P.O. Box 97030  
Redmond, WA  
USA 98073-9730  
Tel: +1 425 881-1800  
Fax: +1 425 883-3475

### France

**Renseignements au :**  
N° Vert: 0805 110 730  
  
Tel: + 33 (0)2 37 26 09 99  
Fax: + 33 (0)2 37 26 09 98  
Email: AWP-InfoEurope@terex.com

### Distribué par :

Date effective : Juillet 2011. Les caractéristiques des produits et leurs prix sont susceptibles d'être modifiés sans préavis ni engagement. Les photos et/ou schémas qui illustrent cette brochure sont donnés à titre d'exemple. Il est impératif de consulter le manuel de l'opérateur pour toute instruction relative à l'utilisation correcte de cet équipement. Le non respect des instructions figurant dans le manuel de l'opérateur lors de l'utilisation de cet équipement, ou tout autre comportement irresponsable, peuvent entraîner des blessures graves voire mortelles. La seule garantie applicable et servant de référence pour les différents produits Genie est notre garantie contractuelle validée par nos services techniques. Aucune autre garantie orale ou écrite ne sera valable. Les produits et services listés peuvent être des marques déposées, des brevets, ou des noms déposés de Terex Corporation et/ou leurs filiales aux U.S.A. et dans beaucoup d'autres pays. Genie est une marque déposée de Terex South Dakota, Inc. © 2011 Terex Corporation.